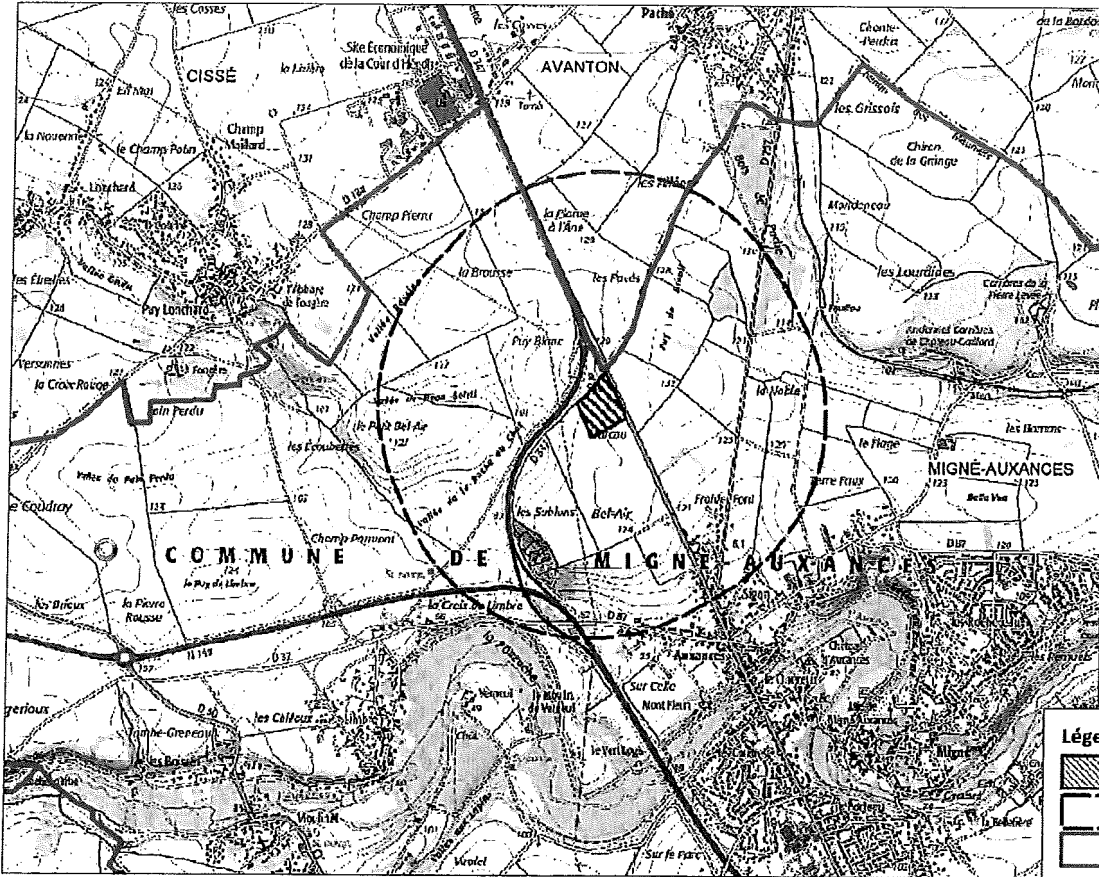


ANNEXE I

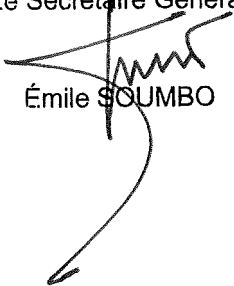
SAS MIGNE BIO METHANE à Migné-Auxances PLANS DE SITUATION ET DES INSTALLATIONS

Localisation du projet

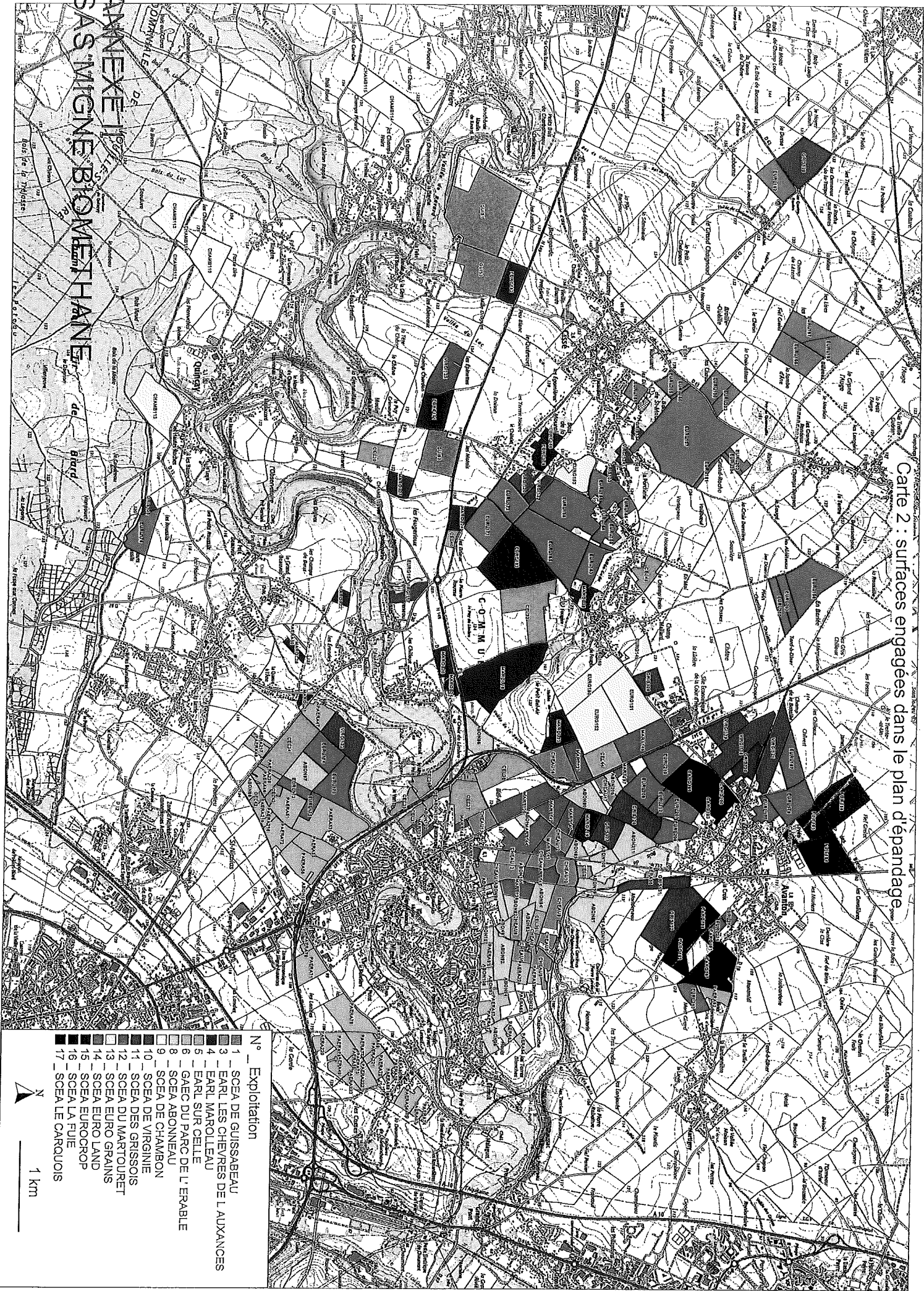


Vu pour être annexé
à mon arrêté en date du 8 JUIL. 2019

Pour la Préfète et par délégation,
Le Secrétaire Général


Émile SOUMBO

Carte 2 : surfaces engagées dans le plan d'épandage



N° Exploitation

- 1 SCEA DE GUISSABEAU
- 2 EARL LES CHEVRES DE L'AUXANCES
- 3 EARL MAROLLEAU
- 4 EARL SUR CELLE
- 5 GAEC DU PARC DE L'ERABLE
- 6 SCEA ABONNEAU
- 7 SCEA DE CHAMBRON
- 8 SCEA DE VIRGINIE
- 9 SCEA DU MARTOURET
- 10 SCEA EURO GRANS
- 11 SCEA EURO LAND
- 12 SCEA EURO CROP
- 13 SCEA LA FUIE
- 14 SCEA LE CAROUIS
- 15
- 16
- 17



ANNEXE DE LA COMMUNE DE MIGNE-BISMET-HANE

**Vu pour être annexé
à mon arrêté en date du 8 JUIL. 2019**

Pour la Préfète et par délégation,
Le Secrétaire Général



Emile SOUNBO

Référence de la parcelle IlotPAC	Nom exploitation	COMMUNE	surface engagée (ha)	Surf Interdite d'épandage en ha	Surf Interdite de digestat liquide en ha	Surf épandable digestat solide en ha	Surf épandable digestat liquide en ha	Surf épandable supplémentaire en cas d'enfouissement solide en ha	Surf épandable supplémentaire en cas d'enfouissement liquide en ha	Unité du sol	Contrainte environnementale
SCEA DE GUISSABEAU											
GUIS1	SCEA DE GUISSABEAU	QUINCAY	53,61	0,91	15,11	52,70	38,49	52,99	38,49	9.25.6	bati PPR pente
GUIS2	SCEA DE GUISSABEAU	CISSE	17,52	0,08	0,08	17,44	17,44	18,31	18,31	11.9	bati
GUIS3	SCEA DE GUISSABEAU	QUINCAY	23,91	0,01	23,91	23,90	0,00	24,09	0,00	6.9	bati pente
			77,52	0,92	39,03	76,60	38,49	77,07	38,49		
EARL LES CHEVRES DE L'AUXANCE											
CHEAU4	EARL LES CHEVRES DE L'AUXANCES	MIGNE-AUXANCES	3,51	0,01	0,01	3,50	3,50	3,90	3,90	9.10	bati
CHEAU5	EARL LES CHEVRES DE L'AUXANCES	MIGNE-AUXANCES	5,82	-	2,61	5,82	3,21	5,84	3,21	9.4	bati pente
CHEAU6	EARL LES CHEVRES DE L'AUXANCES	MIGNE-AUXANCES	2,58	0,00	0,00	2,58	2,58	2,71	2,71	9.4	
CHEAU7	EARL LES CHEVRES DE L'AUXANCES	MIGNE-AUXANCES	1,57	-	-	1,57	1,57	1,62	1,62	9.10	
CHEAU8	EARL LES CHEVRES DE L'AUXANCES	MIGNE-AUXANCES	3,60	-	-	3,60	3,60	3,71	3,71	10	
CHEAU9	EARL LES CHEVRES DE L'AUXANCES	MIGNE-AUXANCES	9,70	-	9,70	9,70	0,00	9,70	0,00	9.10	bati pente
CHEAU10	EARL LES CHEVRES DE L'AUXANCES	MIGNE-AUXANCES	6,62	-	-	6,62	6,62	6,62	6,62	11.10.9	
CHEAU11	EARL LES CHEVRES DE L'AUXANCES	MIGNE-AUXANCES	4,25	-	-	4,25	4,25	4,25	4,25	9.11.10	
CHEAU12	EARL LES CHEVRES DE L'AUXANCES	MIGNE-AUXANCES	5,56	-	-	5,56	5,56	5,56	5,56	11	
CHEAU13	EARL LES CHEVRES DE L'AUXANCES	MIGNE-AUXANCES	5,24	-	-	5,24	5,24	5,46	5,46	9	bati
CHEAU14	EARL LES CHEVRES DE L'AUXANCES	MIGNE-AUXANCES	9,50	0,07	5,14	9,43	4,36	9,98	4,43	9.32	bati pente
CHEAU15	EARL LES CHEVRES DE L'AUXANCES	MIGNE-AUXANCES	5,80	0,01	5,80	5,79	0,00	6,82	0,00	9	bati pente
CHEAU16	EARL LES CHEVRES DE L'AUXANCES	MIGNE-AUXANCES	11,47	-	-	11,47	11,47	11,47	11,47	6.9	bati pente
CHEAU17	EARL LES CHEVRES DE L'AUXANCES	AVANTON	3,72	-	-	3,72	3,72	3,72	3,72	9.11	
			78,95	0,09	23,25	78,86	55,70	81,36	56,67	-	
EARL MAROLLEAU											
MAROL18	EARL MAROLLEAU	MIGNE-AUXANCES	39,78	0,08	0,08	39,70	39,70	39,70	39,70	9.4.6	eau
MAROL19	EARL MAROLLEAU	MIGNE-AUXANCES	6,87	-	-	6,87	6,87	6,87	6,87	11	
MAROL20	EARL MAROLLEAU	MIGNE-AUXANCES	5,64	3,36	3,36	2,27	2,27	2,28	2,28	9	bati PPR
MAROL21	EARL MAROLLEAU	MIGNE-AUXANCES	1,42	0,00	0,00	1,41	1,41	1,87	1,87	6.9	eau bati
MAROL22	EARL MAROLLEAU	MIGNE-AUXANCES	2,87	-	-	2,87	2,87	2,87	2,87	12.9.10	
MAROL23	EARL MAROLLEAU	MIGNE-AUXANCES	10,40	-	-	10,40	10,40	10,40	10,40	6	
MAROL24	EARL MAROLLEAU	MIGNE-AUXANCES	5,92	-	-	5,92	5,92	5,92	5,92	9.4	
MAROL25	EARL MAROLLEAU	MIGNE-AUXANCES	2,25	0,89	0,89	1,36	1,36	1,64	1,64	9	eau bati PPR
MAROL26	EARL MAROLLEAU	VOUNEUIL-SOUS-BIARD	2,35	-	-	2,35	2,35	2,35	2,35	9	
MAROL27	EARL MAROLLEAU	CISSE	6,39	-	-	6,39	6,39	6,39	6,39	11	
MAROL28	EARL MAROLLEAU	CISSE	4,75	0,18	0,18	4,57	4,57	5,89	5,89	9.4	bati
			88,63	4,52	4,52	84,11	84,11	86,18	86,18		
EARL SUR CELLE											
CEL29	EARL SUR CELLE	MIGNE-AUXANCES	2,06	-	-	2,06	2,06	2,06	2,06	9	
CEL30	EARL SUR CELLE	QUINCAY	8,55	-	-	8,55	8,55	8,55	8,55	9.10	
CEL31	EARL SUR CELLE	MIGNE-AUXANCES	4,14	1,17	1,17	2,96	2,96	3,13	3,13	9.6	bati PPR
CEL32	EARL SUR CELLE	MIGNE-AUXANCES	23,91	0,08	0,08	23,83	23,83	24,33	24,33	4.9	bati
CEL33	EARL SUR CELLE	MIGNE-AUXANCES	2,97	2,75	2,75	0,21	0,21	0,25	0,25	9	bati PPR
CEL34	EARL SUR CELLE	MIGNE-AUXANCES	20,33	0,10	0,10	20,23	20,23	20,23	20,23	9	PPR
CEL35	EARL SUR CELLE	MIGNE-AUXANCES	3,50	3,50	3,50	-	-	-	-	-	bati PPR
CEL36	EARL SUR CELLE	MIGNE-AUXANCES	7,40	7,40	7,40	-	-	-	-	-	eau bati PPR pent
CEL37	EARL SUR CELLE	MIGNE-AUXANCES	14,28	0,93	14,27	13,35	0,00	14,10	0,00	4.6.9	bati PPR pente
CEL38	EARL SUR CELLE	MIGNE-AUXANCES	14,67	-	7,23	14,67	7,43	14,67	7,43	9.6	bati pente
CEL39	EARL SUR CELLE	MIGNE-AUXANCES	3,34	-	-	3,34	3,34	3,34	3,34	9.10	
CEL40	EARL SUR CELLE	MIGNE-AUXANCES	2,30	-	-	2,30	2,30	2,30	2,30	9.4	
CEL41	EARL SUR CELLE	CISSE	0,74	-	-	0,74	0,74	0,74	0,74	4.9	
CEL42	EARL SUR CELLE	MIGNE-AUXANCES	1,51	-	-	1,51	1,51	1,51	1,51	9	
CEL43	EARL SUR CELLE	MIGNE-AUXANCES	2,20	-	-	2,20	2,20	2,20	2,20	9	
CEL44	EARL SUR CELLE	MIGNE-AUXANCES	10,42	-	-	10,42	10,42	10,42	10,42	9.6	
CEL45	EARL SUR CELLE	CISSE	6,85	0,19	0,19	6,66	6,66	8,48	8,48	4.9	bati
			129,16	16,13	36,71	113,03	92,45	116,30	94,97		
GAEC DU PARC DE L'ERABLE											
PAERA46	GAEC DU PARC DE L'ERABLE	MIGNE-AUXANCES	5,18	-	-	5,18	5,18	5,18	5,18	9	
PAERA47	GAEC DU PARC DE L'ERABLE	MIGNE-AUXANCES	6,81	6,81	6,81	-	-	-	-	-	eau bati PPR pent
PAERA48	GAEC DU PARC DE L'ERABLE	VOUNEUIL-SOUS-BIARD	3,53	-	-	3,53	3,53	3,53	3,53	9	
PAERA49	GAEC DU PARC DE L'ERABLE	MIGNE-AUXANCES	5,55	-	-	5,55	5,55	5,55	5,55	6.9	
PAERA50	GAEC DU PARC DE L'ERABLE	VOUNEUIL-SOUS-BIARD	0,83	-	-	0,83	0,83	0,83	0,83	9	
PAERA51	GAEC DU PARC DE L'ERABLE	MIGNE-AUXANCES	10,61	-	-	10,61	10,61	10,61	10,61	9	
PAERA52	GAEC DU PARC DE L'ERABLE	MIGNE-AUXANCES	2,51	-	0,00	2,51	2,51	2,51	2,51	9	pente
PAERA53	GAEC DU PARC DE L'ERABLE	MIGNE-AUXANCES	22,36	-	5,28	22,36	17,08	22,36	17,08	9.6	bati pente
PAERA54	GAEC DU PARC DE L'ERABLE	MIGNE-AUXANCES	5,66	0,04	0,04	5,62	5,62	6,94	6,94	9	bati
PAERA55	GAEC DU PARC DE L'ERABLE	MIGNE-AUXANCES	8,11	0,14	0,14	7,97	7,97	7,97	7,97	9	eau bati
PAERA56	GAEC DU PARC DE L'ERABLE	MIGNE-AUXANCES	12,34	-	-	12,34	12,34	12,45	12,45	9	
PAERA57	GAEC DU PARC DE L'ERABLE	MIGNE-AUXANCES	6,81	0,03	0,03	6,78	6,78	7,24	7,24	9	bati
PAERA58	GAEC DU PARC DE L'ERABLE	MIGNE-AUXANCES	1,31	-	-	1,31	1,31	1,31	1,31	4.9	
PAERA59	GAEC DU PARC DE L'ERABLE	MIGNE-AUXANCES	0,23	0,07	0,07	0,16	0,16	0,31	0,31	-	bati
PAERA60	GAEC DU PARC DE L'ERABLE	MIGNE-AUXANCES	0,54	0,08	0,08	0,45	0,45	0,80	0,80	9	bati
PAERA61	GAEC DU PARC DE L'ERABLE	MIGNE-AUXANCES	3,50	-	-	3,50	3,50	4,23	4,23	9	
PAERA62	GAEC DU PARC DE L'ERABLE	AVANTON	4,37	-	-	4,37	4,37	4,37	4,37	9	
PAERA63	GAEC DU PARC DE L'ERABLE	MIGNE-AUXANCES	1,36	-	-	1,36	1,36	1,36	1,36	10	
PAERA64	GAEC DU PARC DE L'ERABLE	MIGNE-AUXANCES	2,14	-	-	2,14	2,14	2,14	2,14	9.10	
PAERA65	GAEC DU PARC DE L'ERABLE	MIGNE-AUXANCES	1,65	-	-	1,65	1,65	1,65	1,65	10.9	
PAERA66	GAEC DU PARC DE L'ERABLE	MIGNE-AUXANCES	0,89	-	-	0,89	0,89	0,89	0,89	9	
PAERA67	GAEC DU PARC DE L'ERABLE	MIGNE-AUXANCES	1,18	-	-	1,18	1,18	1,18	1,18	9	
PAERA68	GAEC DU PARC DE L'ERABLE	MIGNE-AUXANCES	1,27	0,16	0,16	1,11	1,11	2,06	2,06	9	bati
PAERA69	GAEC DU PARC DE L'ERABLE	MIGNE-AUXANCES	0,45	-	-	0,45	0,45	0,45	0,45	9	
PAERA70	GAEC DU PARC DE L'ERABLE	MIGNE-AUXANCES	5,37	0,01	0,01	5,36	5,36	6,17	6,17	9	bati
PAERA71	GAEC DU PARC DE L'ERABLE	MIGNE-AUXANCES	9,56	0,19	0,19	9,38	9,38	9,89	9,89	32.9	eau bati
PAERA72	GAEC DU PARC DE L'ERABLE	MIGNE-AUXANCES	0,56	-	-	0,56	0,56	0,70	0,70	9.10	
PAERA73	GAEC DU PARC DE L'ERABLE	MIGNE-AUXANCES	8,48	-	-	8,48	8,48	8,48	8,48	9	
PAERA74	GAEC DU PARC DE L'ERABLE	MIGNE-AUXANCES	0,52	0,03	0,03	0,49	0,49	0,65	0,65	9	bati
PAERA75	GAEC DU PARC DE L'ERABLE	MIGNE-AUXANCES	0,58	-	-	0,58	0,58	0,58	0,58	6.9	
PAERA76	GAEC DU PARC DE L'ERABLE	MIGNE-AUXANCES	6,12	-	-	6,12	6,12	6,12	6,12	9	
PAERA77	GAEC DU PARC DE L'ERABLE	MIGNE-AUXANCES	6,36	-	-	6,36	6,36	6,36	6,36	4.6.9	
PAERA78	GAEC DU PARC DE L'ERABLE	MIGNE-AUXANCES	13,53	-	-	13,53	13,53	13,53	13,53	4.9	
PAERA79	GAEC DU PARC DE L'ERABLE	MIGNE-AUXANCES	1,25	0,23	0,23	1,02	1,02	1,25	1,25	9.32	eau bati
PAERA216	GAEC DU PARC DE L'ERABLE	MIGNE-AUXANCES	1,25	-	-	1,25	1,25	1,25	1,25	9	
PAERA217	GAEC DU PARC DE L'ERABLE	VOUNEUIL-SOUS-BIARD	1,09	-	-	1,09	1,09	1,09	1,09	10.9	
PAERA218	GAEC DU PARC DE L'ERABLE	MIGNE-AUXANCES	1,33	-	-	1,33	1,33	1,33	1,33	9	



EURL155	SCEA EURO LAND	CISSE	4,03	0,05	0,05	3,98	3,98	4,67	4,67	10	bati
EURL156	SCEA EURO LAND	CISSE	11,44	0,17	0,17	11,26	11,26	12,74	12,74	9.4	eau bati
EURL157	SCEA EURO LAND	CISSE	69,79	0,09	0,09	69,70	69,70	70,32	70,32	16.4.9.10.6	bati
EURL158	SCEA EURO LAND	CISSE	27,69	0,21	0,21	27,47	27,47	27,89	27,89	9.10	eau bati
EURL159	SCEA EURO LAND	CISSE	6,02	0,03	0,03	5,99	5,99	6,44	6,44	9.4.10	bati
EURL160	SCEA EURO LAND	CISSE	0,82	-	-	0,82	0,82	0,82	0,82	9.10	
EURL161	SCEA EURO LAND	CISSE	1,83	-	-	1,83	1,83	1,83	1,83	9	
EURL162	SCEA EURO LAND	YVERSAY	10,51	-	-	10,51	10,51	10,70	10,70	9	bati
EURL163	SCEA EURO LAND	CISSE	9,03	0,00	0,00	9,03	9,03	9,12	9,12	4.9.10	bati
EURL164	SCEA EURO LAND	CISSE	0,48	0,03	0,03	0,45	0,45	0,68	0,68	9	bati
EURL165	SCEA EURO LAND	CISSE	34,01	-	-	34,01	34,01	34,31	34,31	10.4	bati
EURL166	SCEA EURO LAND	CISSE	3,05	0,05	0,05	3,00	3,00	3,73	3,73	9	bati
EURL167	SCEA EURO LAND	AVANTON	10,37	-	-	10,37	10,37	10,37	10,37	9	
EURL168	SCEA EURO LAND	CISSE	1,10	0,05	0,05	1,04	1,04	1,31	1,31	9	bati
EURL169	SCEA EURO LAND	CISSE	0,47	0,03	0,03	0,45	0,45	0,66	0,66	9	bati
EURL170	SCEA EURO LAND	MIGNE-AUXANCES	15,09	0,58	2,19	14,51	12,90	14,51	12,90	9.11	bati PPR pente
EURL171	SCEA EURO LAND	MIGNE-AUXANCES	17,59	0,08	0,08	17,52	17,52	17,52	17,52	9.4	eau
EURL172	SCEA EURO LAND	MIGNE-AUXANCES	12,17	0,16	0,16	12,01	12,01	12,40	12,40	4.9.10	eau bati
EURL173	SCEA EURO LAND	MIGNE-AUXANCES	4,34	-	-	4,34	4,34	4,34	4,34	9	
EURL174	SCEA EURO LAND	MIGNE-AUXANCES	11,01	0,13	0,13	10,88	10,88	10,88	10,88	11.10.9	bati PPR
EURL175	SCEA EURO LAND	MIGNE-AUXANCES	3,85	-	-	3,85	3,85	3,85	3,85	9	
EURL176	SCEA EURO LAND	VOUINEUIL-SOUS-BIARD	10,89	-	-	10,89	10,89	10,89	10,89	12.32	
EURL177	SCEA EURO LAND	AVANTON	5,47	0,17	0,17	5,30	5,30	6,45	6,45	32	eau bati
EURL178	SCEA EURO LAND	AVANTON	14,74	0,03	0,03	14,71	14,71	15,22	15,22	9.32	eau bati
EURL195	SCEA EURO LAND	CISSE	10,26	-	-	10,26	10,26	10,26	10,26	9	
EURL196	SCEA EURO LAND	CISSE	14,96	-	-	14,96	14,96	14,96	14,96	9	
EURL197	SCEA EURO LAND	CISSE	11,00	-	-	11,00	11,00	11,00	11,00	9	
EURL198	SCEA EURO LAND	NEUVILLE-DE-POITOU	21,33	-	-	21,33	21,33	21,33	21,33	9	
EURL199	SCEA EURO LAND	CISSE	7,03	-	-	7,03	7,03	7,03	7,03	9.10	
EURL200	SCEA EURO LAND	NEUVILLE-DE-POITOU	6,01	-	-	6,01	6,01	6,01	6,01	9	
EURL201	SCEA EURO LAND	NEUVILLE-DE-POITOU	5,93	-	-	5,93	5,93	5,93	5,93	9	
EURL202	SCEA EURO LAND	CISSE	2,95	-	-	2,95	2,95	2,95	2,95	16.9	
EURL203	SCEA EURO LAND	CISSE	4,75	-	-	4,75	4,75	4,75	4,75	9	
EURL204	SCEA EURO LAND	CISSE	1,48	-	-	1,48	1,48	1,48	1,48	10.9	
EURL205	SCEA EURO LAND	CISSE	5,53	-	-	5,53	5,53	5,66	5,66	9	bati
EURL207	SCEA EURO LAND	AVANTON	8,76	-	-	8,76	8,76	8,76	8,76	9.11	
EURL208	SCEA EURO LAND	AVANTON	9,21	0,05	0,05	9,17	9,17	9,92	9,92	9.11	bati
EURL209	SCEA EURO LAND	AVANTON	11,19	-	-	11,19	11,19	11,19	11,19	9.11	
EURL210	SCEA EURO LAND	AVANTON	12,79	1,23	1,23	11,55	11,55	11,72	11,72	9	eau bati
EURL212	SCEA EURO LAND	AVANTON	3,44	-	-	3,44	3,44	3,44	3,44	11.9	
EURL213	SCEA EURO LAND	AVANTON	6,51	-	-	6,51	6,51	6,51	6,51	9	
EURL214	SCEA EURO LAND	AVANTON	1,94	0,08	0,08	1,87	1,87	2,47	2,47	9.32	bati
EURL215	SCEA EURO LAND	AVANTON	2,15	0,03	0,03	2,12	2,12	2,48	2,48	9	bati
			433,02	3,24	4,86	429,77	428,16	433,02	433,02		
SCEA EUROCROP											
EURC179	SCEA EUROCROP	CISSE	6,72	0,19	0,19	6,53	6,53	8,46	8,46	10	bati
EURC180	SCEA EUROCROP	CISSE	2,93	0,05	0,05	2,88	2,88	3,32	3,32	10	bati
EURC181	SCEA EUROCROP	CISSE	12,73	-	-	12,73	12,73	12,73	12,73	10.9	
EURC182	SCEA EUROCROP	CISSE	9,56	-	-	9,56	9,56	9,56	9,56	9.6	
EURC183	SCEA EUROCROP	MIGNE-AUXANCES	36,26	-	-	36,26	36,26	36,26	36,26	4.9.10	
			68,21	0,24	0,24	67,97	67,97	68,10	68,10		
SCEA LA FUIE											
FUIE184	SCEA LA FUIE	AVANTON	20,28	0,25	0,25	20,04	20,04	20,27	20,27	9	eau bati
FUIE185	SCEA LA FUIE	AVANTON	8,56	0,04	0,04	8,52	8,52	8,52	8,52	9	eau
FUIE186	SCEA LA FUIE	AVANTON	20,36	-	-	20,36	20,36	20,36	20,36	9	
			49,19	0,29	0,29	48,91	48,91	49,14	49,14		
SCEA LE CARQUOIS											
CARQ187	SCEA LE CARQUOIS	AVANTON	19,22	0,09	0,09	19,13	19,13	20,45	20,45	9	bati
CARQ188	SCEA LE CARQUOIS	AVANTON	8,71	-	-	8,71	8,71	8,71	8,71	9	
CARQ189	SCEA LE CARQUOIS	AVANTON	17,21	-	-	17,21	17,21	17,28	17,28	9	bati
CARQ190	SCEA LE CARQUOIS	AVANTON	6,91	0,14	0,14	6,77	6,77	8,25	8,25	9	bati
CARQ191	SCEA LE CARQUOIS	AVANTON	2,09	-	-	2,09	2,09	2,29	2,29	9	bati
CARQ192	SCEA LE CARQUOIS	AVANTON	12,44	-	-	12,44	12,44	12,44	12,44	9	
CARQ193	SCEA LE CARQUOIS	AVANTON	7,02	0,07	0,07	6,95	6,95	7,89	7,89	9	bati
CARQ194	SCEA LE CARQUOIS	AVANTON	1,60	0,69	0,69	0,91	0,91	1,64	1,64	9	eau bati
			75,19	0,99	0,99	74,20	74,20	75,00	75,00		

ANNEXE III

SAS BIOMETHANE à Migné-Auxances

Parcelles épanchables

**Vu pour être annexé
à mon arrêté en date du 8 JUL. 2019**

Pour la Préfète et par délégation,
Le Secrétaire Général

Émile SOUMBO

Handwritten text, possibly a signature or name, located in the lower-left quadrant of the page.

Handwritten text, possibly a date or a short note, located in the lower-center of the page.

Small handwritten mark or signature at the bottom center of the page.